

ХАРАКТЕРИСТИКИ

- Два выхода объединяются, заменяя адаптер.
- Имеются версии с отдельным и с двойным выходом
- Клапаны для выпуска воздуха встроены по обеим сторонам основания
- Резьба: BSP
- Рабочее давление: до 500 бар
- Работа на масле и жидкой смазке
- Безопасный и контролируемый процесс смазки
- Простой и гибкий монтаж при низких затратах на техобслуживание

ПРОГРЕССИВНЫЕ МОДУЛЬНЫЕ ДОЗАТОРЫ SMX ИЗ НЕРЖАВЕЮЩЕЙ СТАЛИ AISI 316

Модульные дозаторы SMX INOX AISI 316 в состоянии гарантировать точную смазку, максимизируя эффективность смазочных систем.

Дозаторы состоят из двух основных частей:

- **ОСНОВАНИЕ** (образованное минимум тремя элементами)
- **ДОЗИРУЮЩИЕ КЛАПАНЫ**

Для максимизации эффективности установки фундаментально важным является использование элементов электрического мониторинга, определяющих неисправности или блокировку системы.

Благодаря принципу **модульности**, система легко поддается расширению, а замена дозирующих элементов может осуществляться без разъединения трубопроводов, гарантируя низкие затраты на техобслуживание. Кроме того, модульность дозаторов обеспечивает группировку точек смазки на основе потребностей установки.

Дозаторы SMX INOX AISI 316 спроектированы для эксплуатации в средах с высоким риском окисления металлических частей, что типично для пищевой промышленности и морского



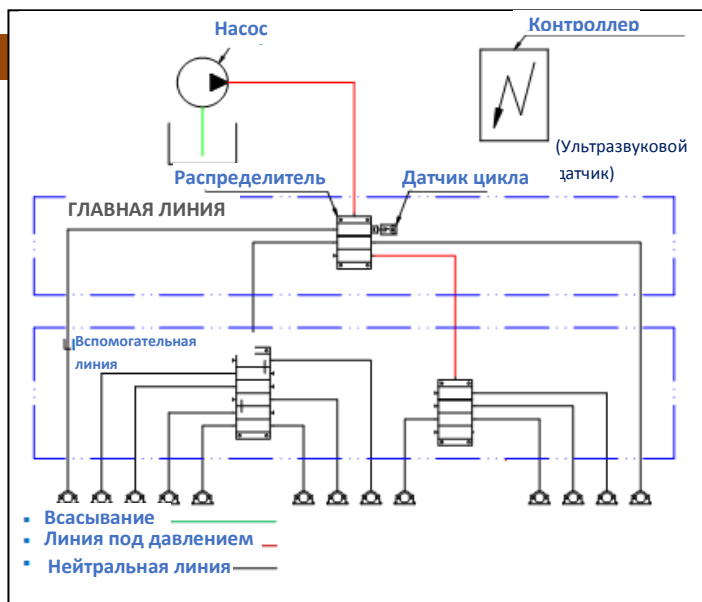
ОСНОВАНИЯ

дозирующих элементов без разъединения трубопроводов

ПРИМЕНЕНИЯ

- Любые системы смазки маслом и жидкой смазкой

ПРИНЦИП ФУНКЦИОНИРОВАНИЯ

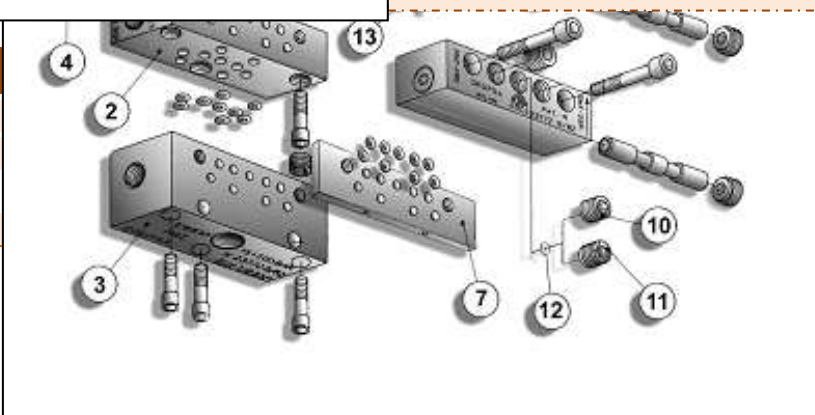


Система легко расширяется, а модульная концепция обеспечивает низкочастотную замену модуля.

На схеме представлена прогрессивная система, в которой смазка накачивается через отдельный вход «прогрессивного распределителя» (основного дозатора), а по объему распределена по количеству точек посредством поступательного движения поршней, установленных последовательно.

Цикл контролируется элементом мониторинга - ультразвуковым датчиком.

- Резьба на входе
- Резьба на выходе
- Максимальное давление
- Смазочный материал





ОСНОВАНИЕ СОСТОИТ МИНИМУМ ИЗ **ТРЕХ ЭЛЕМЕНТОВ**:
НАЧАЛЬНЫЙ, ПРОМЕЖУТОЧНЫЙ И КОНЕЧНЫЙ
ЭЛЕМЕНТЫ ОСНОВАНИЯ

Для сборки важно знать, какое количество выходов необходимо для смазки установки, чтобы определить количество требуемых элементов.

К основаниям можно добавить неограниченное количество элементов.

Сборка и замена дозирующих элементов отличаются крайней простотой:

- Установить клапан на основание.
- Установить крепежные винты.
- Завинтить.

Элементы легко монтируются, без необходимости демонтажа трубопроводов.

Во время монтажа особое внимание следует уделять уплотнительным кольцам, расположенным на боковой части основания.

Благодаря пластинам-перемычкам можно перенаправлять поток от одного дозирующего клапана на следующий.

Их необходимо заказывать в зависимости от стороны выхода, который необходимо добавить, например, правая перемычка, левая перемычка или правая/левая перемычка для обеих сторон.

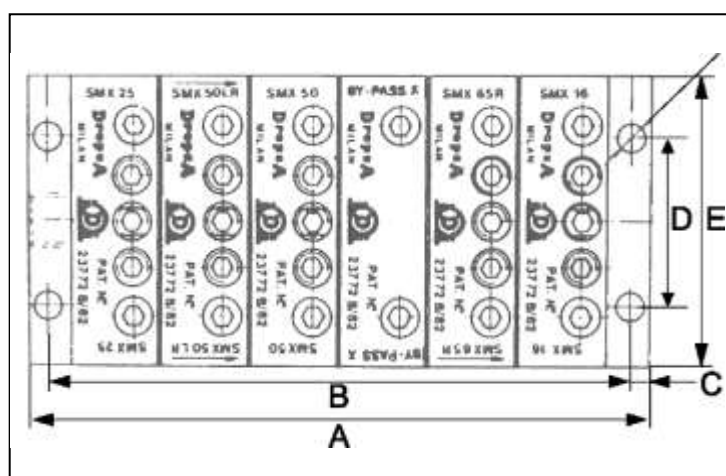
Сторона элемента перемычки отмечена непосредственно на детали стрелкой, указывающей на выход, соединенный со следующим.

Для обеспечения мониторинга установить пластину-

РАСПОЛОЖЕНИЕ	ОПИСАНИЕ	КОДЫ
1	Конечное основание	0646515
2	Промежуточное основание	0646513
3	Начальное основание	0646512
4	Невозвратный клапан	0519335
5	Пробка	0646254
6	Элемент перемычки лев.-прав.	0646223
7	Элемент перемычки лев.	0646221
8	Элемент перемычки прав.	0646220
9	Элемент перемычки с одним выходом	0646222
10	Адаптер белого цвета для одного выхода	0646250
11	Адаптер желтого цвета для двух отдельных выходов	0646251
12	Уплотнительные прокладки	0641791
13	Кольцевые уплотнения из витона	0018887

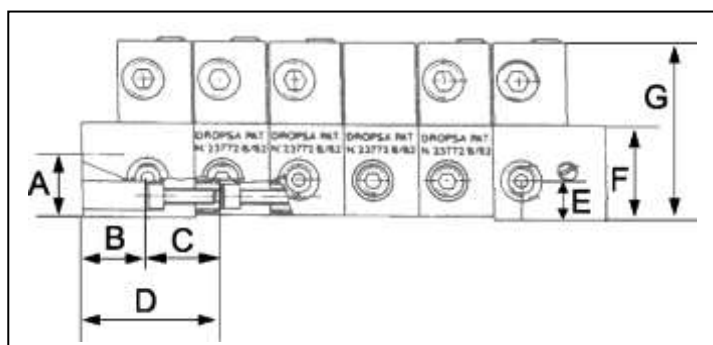
ДОЗИРУЮЩИЕ КЛАПАНЫ - ПРОИЗВОДИТЕЛЬНОСТЬ И ГАБАРИТЫ

ПРОИЗВОДИТЕЛЬНОСТЬ НА ВЫХОД			
ПРОИЗВОДИТЕЛЬНОСТЬ НА ВЫХОД			1 ИЛИ 2 ВЫХОДА
см ³	кв. дюйм	КОД	СИМВОЛ
0,04	0,0024	646524	SMX 04
0,08	0,005	646516	SMX 08
0,16	0,010	646517	SMX 16
0,25	0,015	646518	SMX 25
0,35	0,021	646519	SMX 35
0,40	0,025	646520	SMX 40
0,50	0,030	646521	SMX 50
0,60	0,036	646522	SMX 60
0,65	0,040	646523	SMX 65



РАЗМЕРЫ СМОНТИРОВАННЫХ ОСНОВАНИЙ				
Кол-во	A		B	
	мм	д.	мм	д.
3	93,02	3.6	83,02	3.2
4	116,44	4.5	106,44	4.1
5	139,86	5.4	129,86	5.1
6	163,28	6.4	153,28	6.1
7	186,70	7.2	176,70	6.9
8	210,12	8.2	200,12	7.8
9	233,53	9.1	223,53	8.7
10	256,95	10.1	246,95	9.6
11	280,37	10.9	270,37	10.5
12	303,79	11.8	293,79	11.4
13	327,21	12.8	317,21	12.4
14	350,63	13.7	340,63	13.3
15	374,05	14.6	364,05	14.2
16	397,47	15.5	387,47	15.1
17	420,89	16.4	410,89	16.1
18	444,30	17.3	434,30	16.9
19	467,72	18.2	457,72	17.8
20	491,14	19.1	481,14	18.8

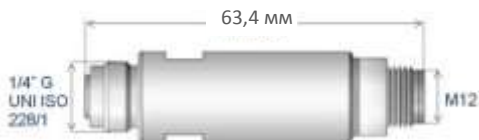
ГАБАРИТЫ ЭЛЕМЕНТОВ SMX						
C		D		E		Диам.
мм	вх.	мм	вх.	мм	вх.	
5,0	2	44,45	1.73	76	2.9	7.2



РАЗМЕРЫ ОТДЕЛЬНЫХ ЭЛЕМЕНТОВ							
A		B		C		D	
мм	д.	мм	д.	мм	д.	мм	д.
20	0.78	20.2	0.78	23,42	0.91	35	1,36
E		F		G			
мм	д.	мм	д.	мм	д.		
12.5	0.72	30	1.17	56	2.2		



УСТРОЙСТВО МОНИТОРИНГА



Для завершения системы рекомендуется смонтировать контрольное устройство для проверки правильности функционирования комплектного дозатора.

Рекомендуются электрические устройства (UltraSensor).

ТЕХНИЧЕСКИЕ ХАРАКТЕРИСТИКИ

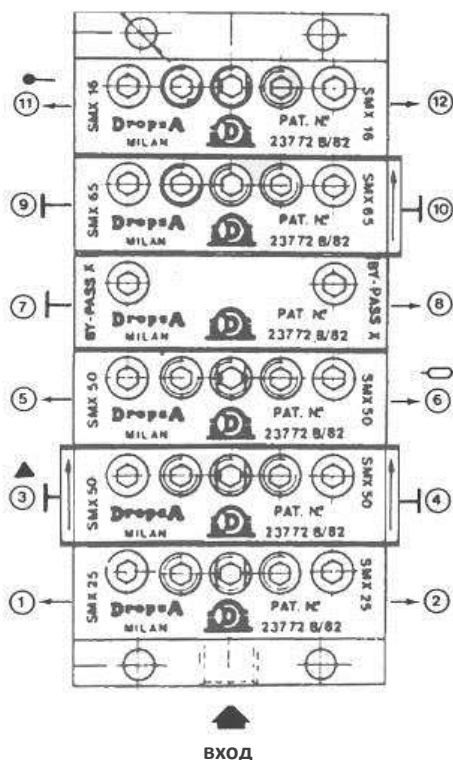
Материал	AISI 316
Макс. циклов в минуту	1000
Питание	8 ÷ 28 В пост. тока
Защита от короткого замыкания	✓
Сигнальный светодиод	✓
Рабочая температуры	- 10°C ÷ + 60
Степень защиты	IP 67
Выходной сигнал	NPN 2 A N.O. - PNP 0,7 A N.O

ULTRASENSOR (ЭЛЕКТРИЧЕСКИЙ)

ОПИСАНИЕ	КОД
UltraSensor из нержавеющей стали	1655340

ИНФОРМАЦИЯ ДЛЯ ЗАКАЗА

ВНИМАНИЕ: для определения выходов следует смотреть на установку вертикально, а выходы пронумерованы по порядку, начиная снизу (вход), слева направо.



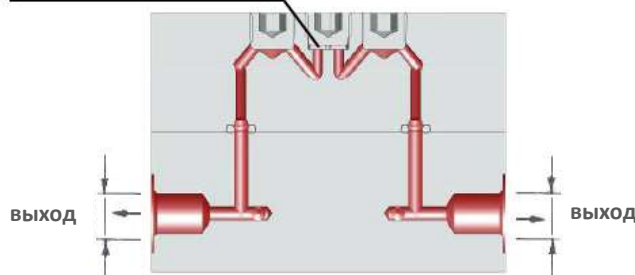
УСТРОЙСТВО ДЛЯ ОБЪЕДИНЕНИЯ ИЛИ РАЗДЕЛЕНИЯ ВЫХОДОВ

Можно суммировать два уровня производительности одного элемента, заменив адаптер белого цвета, код **0646251**, адаптером желтого цвета, код **0646250**, как показано на приведенном ниже чертеже. Если два выхода соединены, не забудьте закрыть заглушкой неиспользуемый.

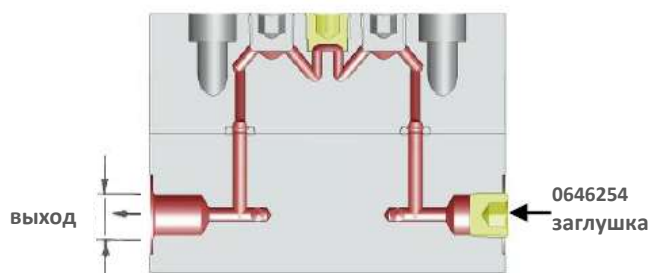
0641791 уплотнительная прокладка (с центральным отверстием для демонтажа)



0646251 адаптер для одной линии



0646250 адаптер для двойного выхода



Для инфо:

C2111PR WK 35/17

Продукцию Dropsa можно приобрести через представительства в соответствующих странах и через сеть уполномоченных дистрибьюторов. Пожалуйста, посетите раздел контакты на нашем сайте www.dropsa.com/contact или пишите sales@dropsa.com