

## ХАРАКТЕРИСТИКИ

- **РЕГУЛИРУЕМЫЙ ИЗВНЕ РАСХОД:**  
 Мин.  
 0,02 см<sup>3</sup>  
 (0,001 дюйм куб.)  
 Макс.  
 0,13 см<sup>3</sup>  
 (0,003 дюйм куб.)
- **ДАВЛЕНИЕ:**  
 Мин.  
 52 бар  
 (760 фунтов/кв. дюйм)  
 Макс.  
 69 бар  
 (1000 фунтов/кв. дюйм)
- **ИСПОЛЬЗУЕМАЯ СМАЗКА:**  
 Мин. масло 32 cCT

## Инжектор DL - 32 OIL

Инжектор DL-32 OIL спроектирован для подачи смазки на точки трения посредством давления на линии подачи.

Для удобства регулировки расхода, на регулировочной гайке имеются числа от 1 до 4, соответствующие оборотам. Один оборот соответствует 0,026 см<sup>3</sup> (0,016 дюйм куб.).

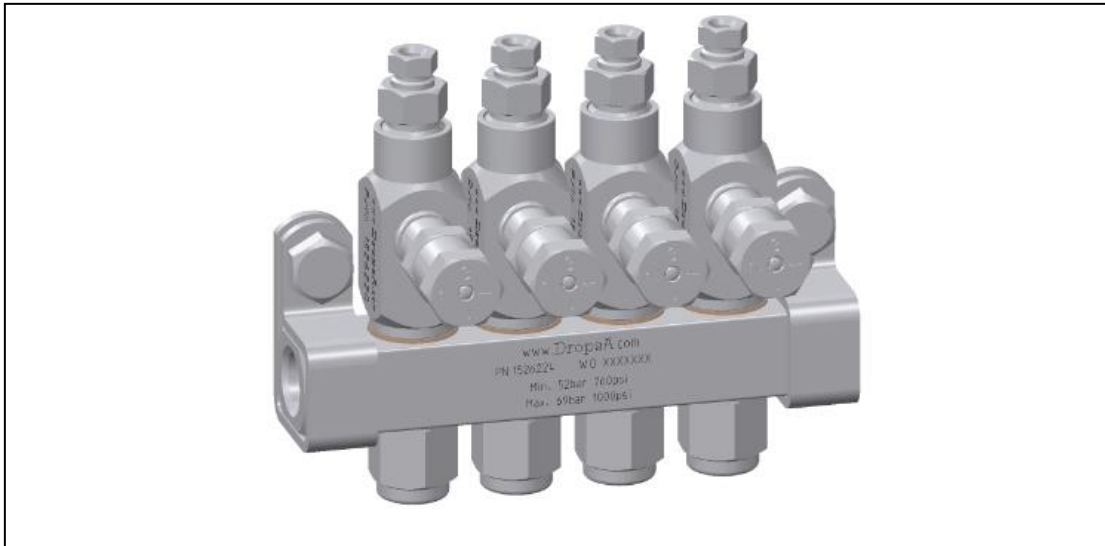
Расход регулируется внешним образом так, чтобы обеспечить регулировку количества необходимой смазки.

Данные инжекторов снабжены встроенным визуальным индикатором для контроля функционирования. Также имеется от одного до четырех выходов. Каждый из инжекторов, монтируемых на распределителе, можно легко заменить или проверить, без демонтажа всего агрегата. Возможна установка в любом положении, а также использование с инжекторами другого типа, если это окажется необходимым. Кроме того, данные инжекторы являются взаимозаменяемыми с компонентами, имеющимися на рынке.



## ПРИМЕНЕНИЕ

- ВЕТРЯНЫЕ ТУРБИНЫ;
- МОСТОВЫЕ КРАНЫ;
- СТАНКИ;
- КОНСЕРВНАЯ ПРОМЫШЛЕННОСТЬ;
- СТЕКОЛЬНАЯ ПРОМЫШЛЕННОСТЬ;



## ПРЕИМУЩЕСТВА

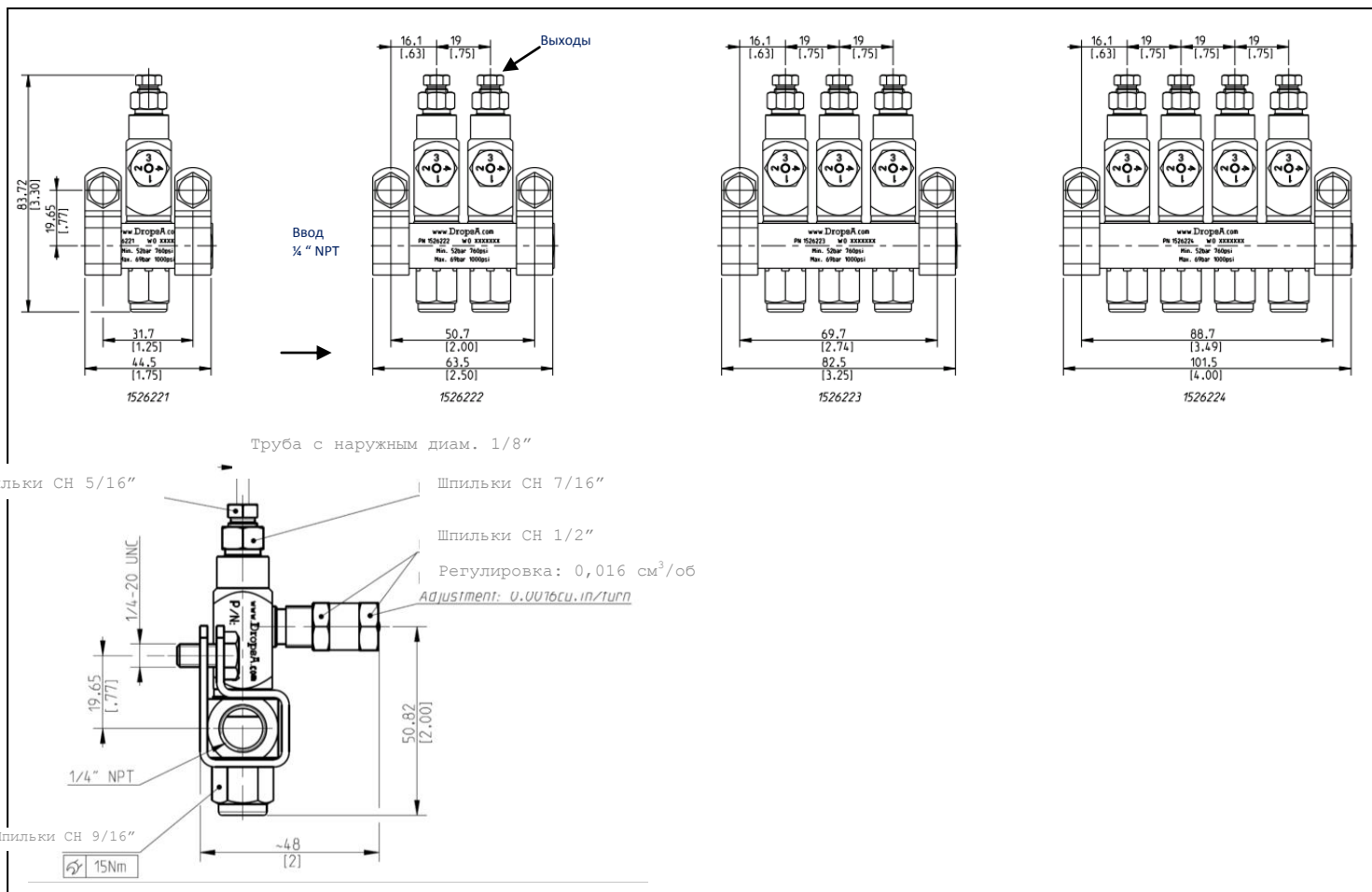
- **ВЗАИМОЗАМЕНЯЕМОСТЬ**
- **МОДУЛЬНОСТЬ**
- **ПРОСТОТА РАЗВЕРТЫВАНИЯ СИСТЕМЫ**

## ТЕХНИЧЕСКИЕ ХАРАКТЕРИСТИКИ

ТЕХНИЧЕСКИЕ ХАРАКТЕРИСТИКИ						
Используемая смазка	Расход		Рабочее давление			
	Мин.	Макс.	Мин.	Макс.	стандартно	перезагрузка
Масло	Мин.	Макс.	Мин.	Макс.	стандартно	перезагрузка
32 cCT	0,02 см <sup>3</sup> (0,001 куб. дюйм)	0,13 см <sup>3</sup> (0,008 куб. дюйм)	52 бар (760 фунт/дюйм кв.)	69 бар (1000 фунт/дюйм кв.)	59 бар (860 фунт/дюйм кв.)	10 бар (145 фунт/дюйм кв.)

Регулировка 0,026 см<sup>3</sup> (0,016 дюйм куб.) на оборот, максимум 5 оборотов.

## РАЗМЕРЫ



## ИНФОРМАЦИЯ ДЛЯ ЗАКАЗА

ИНЖЕКТОР ДЛЯ МАСЛА			
Код	Выходы	РАЗМЕРЫ В мм [д.]	
		A	B
1526221	1	44,5 – [1,75]	31,7 – [1,25]
1526222	2	63,5 – [2,5]	50,7 – [2]
1526223	3	82,5 – [3,24]	69,7 – [2,74]
1526224	4	101,5 – [4]	88,7 – [3,5]

ЗАПЧАСТИ	
1526220	Клапан с форсункой 1/8"
1524525	Кронштейн
1524545	Крепёжный винт

### Примечание:

- В комплекте с инжекторами поставляется компрессионная гайка и кольцо для трубы диам. 1/8".
- Инжекторы снабжены прокладками из БНК (макс. 90°C – 194°F); уточнять совместимость с используемой синтетической смазкой.
- В случае инжекторов с разделителем в комплекте идут два монтажных зажима в соответствующих винтами с шестигранной головкой 1/4" 20 UNC.
- На торцевой части индикатора выполнен выход 0,02 см<sup>3</sup> (0,0012 дюйм куб.).

Для инфо:

C2299PR WK 12/18

Продукцию Dropsa можно приобрести через представительства в соответствующих странах и через сеть уполномоченных дистрибьюторов. Пожалуйста, посетите раздел «Контакты» на нашем сайте [www.dropsa.com/contact](http://www.dropsa.com/contact) или пишите [dropsa@sales.com](mailto:dropsa@sales.com)

