

ХАРАКТЕРИСТИКИ

- **РЕГУЛИРУЕМЫЙ ИЗВНЕ РАСХОД:**
 Мин.
 0,16 см³
 (0,001 дюйм куб.)
 Макс.
 0,049 см³
 (0,003 дюйм куб.)
- **ДАВЛЕНИЕ:**
 Мин.
 52 бар
 (760 фунтов/кв. дюйм)
 Макс.
 69 бар
 (1000 фунтов/кв. дюйм)
- **ИСПОЛЬЗУЕМАЯ СМАЗКА:**
 Мин. МАСЛО 32 ССТ

ИНЖЕКТОР DL-33 OIL

Инжектор DL-33 OIL спроектирован для подачи смазки на точки трения посредством давления на линии подачи.

Для удобства регулировки расхода, на регулировочной гайке имеются числа от 1 до 4, соответствующие оборотам. Один оборот соответствует 0,026 см³ (0,016 дюйм куб.).

Расход регулируется внешним образом так, чтобы обеспечить регулировку количества необходимой смазки.

Данные инжекторов снабжены встроенным визуальным индикатором для контроля функционирования. Также имеется от одного до семи выходов.

Каждый из инжекторов, монтируемых на распределителе, можно легко заменить или проверить, без демонтажа всего агрегата и без необходимости работ на арматуре и трубопроводах.

Возможна установка в любом положении, а также использование с инжекторами другого типа, если это окажется необходимым. Кроме того, данные инжекторы являются взаимозаменяемыми с компонентами, имеющимися на рынке.



ПРИМЕНЕНИЯ

- ВЕТРЯНЫЕ ТУРБИНЫ;
- МОСТОВЫЕ КРАНЫ;
- СТАНКИ;
- КОНСЕРВНАЯ ПРОМЫШЛЕННОСТЬ;
- СТЕКОЛЬНАЯ ПРОМЫШЛЕННОСТЬ;



ПРЕИМУЩЕСТВА

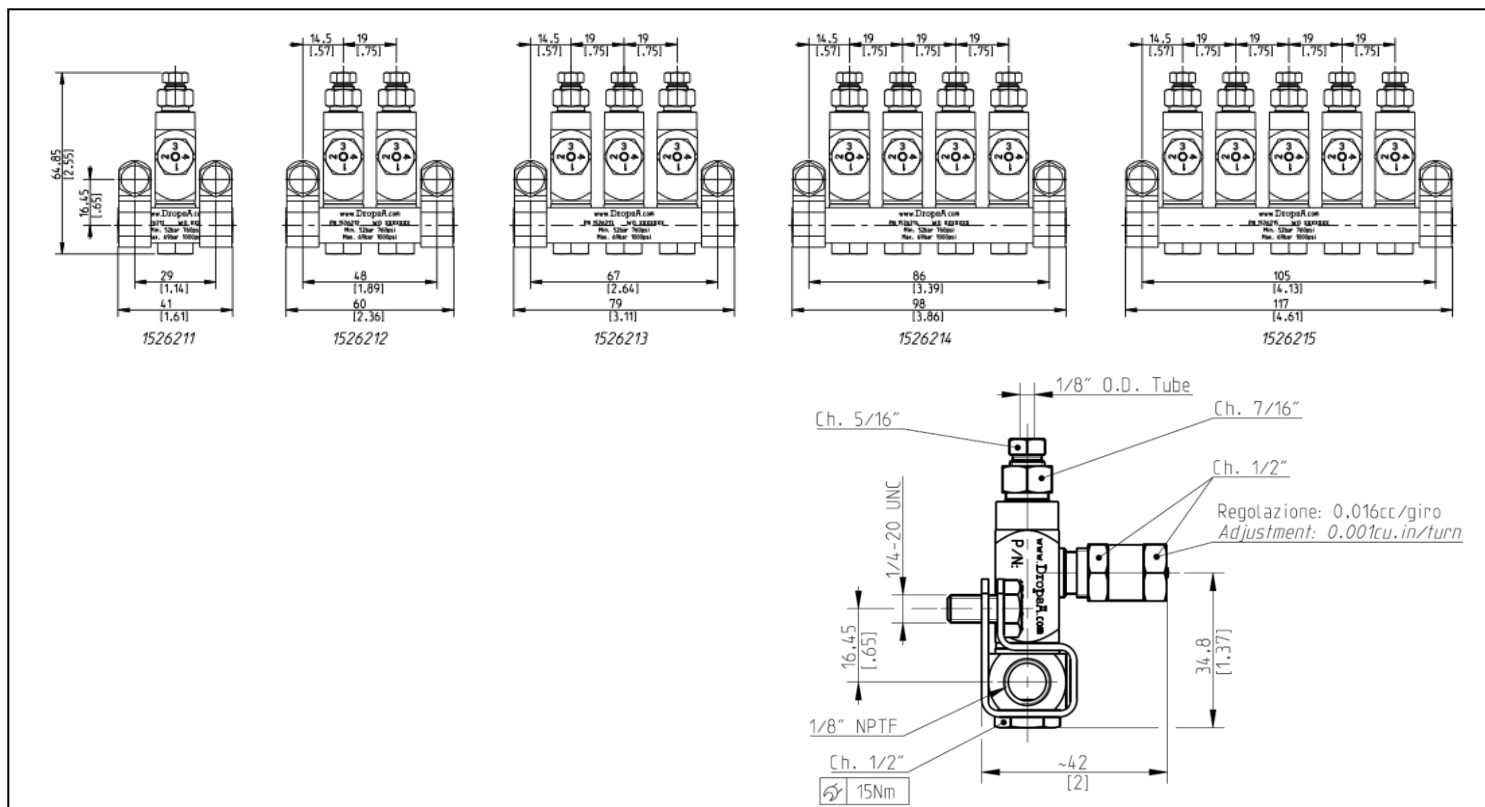
- Модульность
- ПРОСТОТА РАЗВЕРТЫВАНИЯ СИСТЕМЫ

ТЕХНИЧЕСКИЕ ХАРАКТЕРИСТИКИ

ТЕХНИЧЕСКИЕ ХАРАКТЕРИСТИКИ						
Используемая смазка	Расход		Рабочее давление			
	Мин.	Макс.	Мин.	Макс.	стандартн о	перезагру зка
Масло	Мин. 0,016 см ³ (0,001 куб. дюйм)	Макс. 0,049 см ³ (0,003 куб. дюйм)	52 бар (760 фунт/дюй м кв.)	69 бар (1000 фунт/дюй м кв.)	59 бар (860 фунт/дюй м кв.)	10 бар (145 фунт/дюй м кв.)
32 ССТ						

Регулировка 0,016 см³ (0,001 дюйм куб.) на оборот, максимум 2 оборота.

РАЗМЕРЫ



ИНФОРМАЦИЯ ДЛЯ ЗАКАЗА

ИНЖЕКТОР ДЛЯ МАСЛА			
Код	Выходы	Размеры мм [д.]	
		А	В
1526211	1	29 – [1,14]	41 – [1,61]
1526212	2	48 – [1.89]	60 – [2,36]
1526213	3	67 – [2.64]	79 – [3,11]
1526214	4	86 – [3,39]	98 – [3,86]
1526215	5	105 – [4,13]	117 – [4,61]
1526216	6	125 – [4.92]	137 – [5,39]
1526217	7	144 – [5.67]	156 – [6,14]



ЗАПЧАСТИ

1526210	Клапан инжектора
1525518	Кронштейн
1524545	Крепежный винт

Примечание:

1. В комплекте с инжекторами поставляется компрессионная гайка и кольцо для трубы диам. 1/8".
2. Инжекторы снабжены прокладками из ВИТОНА. Уточнять совместимость с используемой синтетической смазкой.
3. В случае инжекторов с разделителем в комплекте идут две монтажные скобы в соответствующих винтами с шестигранной головкой 1/4" 20UNC.
4. На торцевой части индикатора выполнен выход 0,016 см³ (0,001 дюйм куб.).

Для инфо:

C2300PR WK 12/18

Продукцию Dropsa можно приобрести через представительства в соответствующих странах и через сеть уполномоченных дистрибьюторов. Пожалуйста, посетите раздел контакты на нашем сайте www.dropsa.com/contact или пишите sales@dropsa.com