

**ХАРАКТЕРИСТИКИ**

- Пропускная способность клапанов:
0.03-0.16/0.20-0.50/0.75-1.00

- Минимальное давление:
бар 12 (175)

- Максимальное давление:
бар 50 (725)

- Максимальное давление сброса:
бар 4 (58)

- Допустимые смазочные материалы:
Масло 32-2000 cСт;
Густая смазка NLGI 0

- Минимальное время выпуска (секунды):
32с -250 cСт 10 260с -1000 cСт 200с NLGI 0 200

Клапаны СИСТЕМА 33V с РЕЗЬБОЙ M10

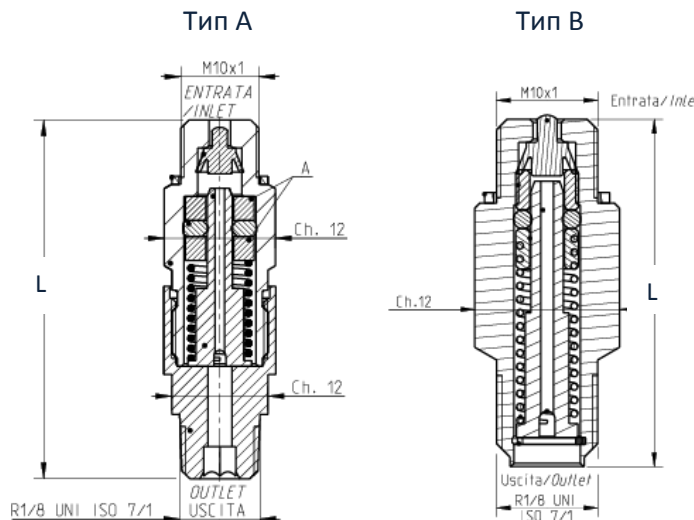
- Новая резьба M10x1 расположена на стороне впуска масла.
- Совместим с распределителями M10.
- Цилиндрическая резьба с медными прокладками (медное уплотнительное кольцо).
- Возможность установить клапан непосредственно в структуру машины.
- Высокая надежность. Клапаны системы 33V полностью собраны, протестированы и сертифицированы роботизированной системой.

**Рабочие характеристики:**

		Пропускная способность клапанов 0,03 - 0,16 см ³ /цикл (0,002 - 0,01 куб. дюймов/цикл)
Минимальное давление бар (psi)		12 (175)
Максимальное давление бар (psi)		50 (725)
Максимальное давление сброса бар (psi)**		4 (58)
Допустимые смазочные материалы	Масло cСт(SUS)	32-2000 (150 – 9256)
	Густая смазка	NLGI 0
Минимальное время сброса в секундах *	32-250 cСт (150 – 1157 SUS)	10s
	260-1000 cСт (1203 – 4628 SUS)	200s
	NLGI 0	200s

* Минимальное время срабатывания зависит от системы, в которой установлены клапаны. Свяжитесь с техническим отделом продаж Dropsa, чтобы проверить фактическое время срабатывания клапанов в случае установки в средних и крупных системах.

** Сброс в точке

**ИНФОРМАЦИЯ ДЛЯ ЗАКАЗА**

Пропускная способность см ³ /ход	Код клапана	Тип	Длина (L)
0.03	33VM003	B	~33,2
0.06	33VM006	B	~33,2
0.10	33VM010	B	~33,2
0.16	33VM016	B	~33,2
0.20	33VM020	A	45
0.30	33VM030	A	45
0.50	33VM050	A	45



РАСПРЕДЕЛИТЕЛИ

1 ОПИСАНИЕ ПРИМЕНЕНИЯ

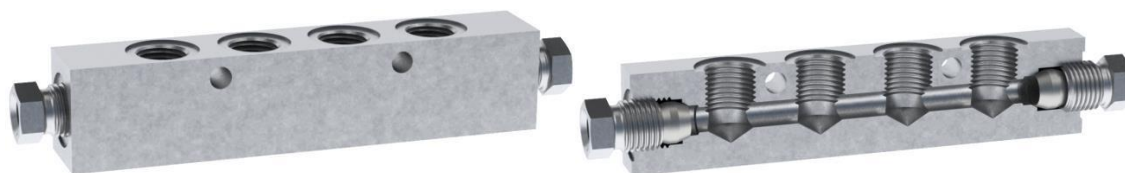
Распределители Bielomatik используются для установки дозирующих элементов, дозирующих клапанов, форсунок компрессора и в качестве ответвлений в однолинейной системе смазки.

2 Техническая информация

Общие сведения	
Материал и поверхность	Сталь, оцинкованная поверхность
Рабочее давление	100 бар

1 РАЗМЕРЫ И ИНФОРМАЦИЯ ДЛЯ ЗАКАЗА

Одна сторона



Количество о выходов	Рисунок	Единица упаковки [№]	Габаритные размеры			Код заказа
			а	L1	L2	
1	1	30	-	45	20	P30048201
2	2	20	-	57	32	P30048202
3	3	20	18	75	50	P30048203
4	3	20	36	93	68	P30048204
5	3	20	54	111	86	P30048205
6	3	10	72	129	104	P30048206
7	3	10	90	147	122	P30048207
8	3	10	108	165	140	P30048208
9	3	10	126	183	158	P30048209
10	3	10	144	201	176	P30048210
11	3	10	162	219	194	P30048211
12	3	10	180	237	212	P30048212

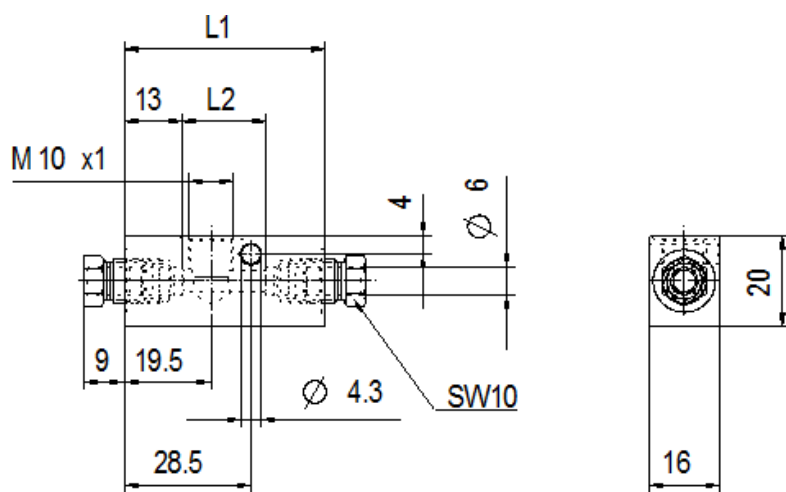


Рисунок 1

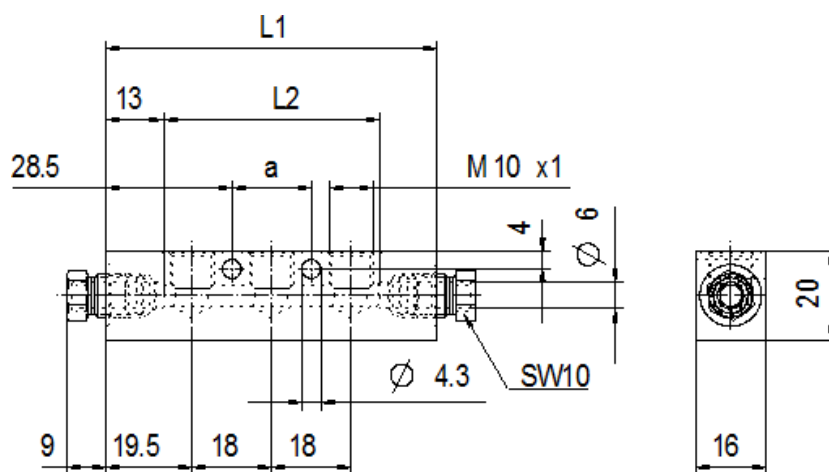


Рисунок 2

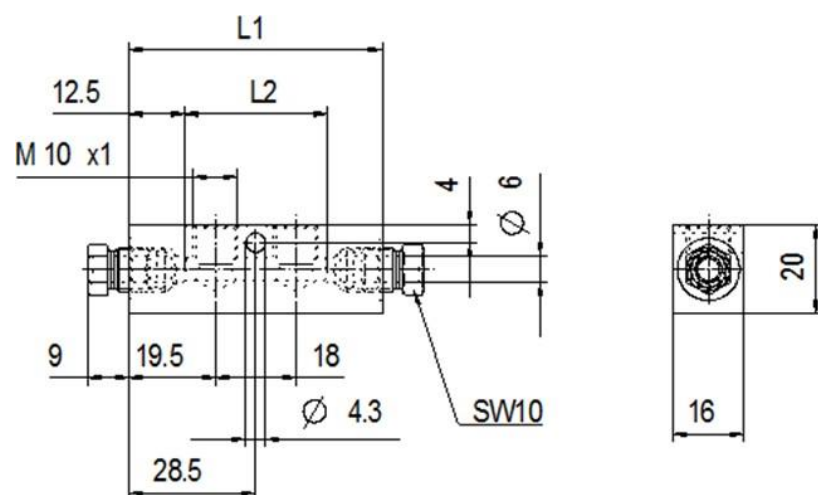


Рисунок 3



Двойная версия



Количество о выходов	Рисунок	Единица упаковки [№]	Габаритные размеры			Код заказа
			a	L1	L2	
2x1	4	30	-	45	20	P30048001
2x2	5	20	-	57	32	P30048002
2x3	6	20	18	75	50	P30048003
2x4	6	20	36	93	68	P30048004
2x5	6	20	54	111	86	P30048005
2x6	6	10	72	129	104	P30048006
2x7	6	10	90	147	122	P30048007
2x8	6	10	108	165	140	P30048008
2x9	6	10	126	183	158	P30048009
2x10	6	10	144	201	176	P30048010
2x11	6	10	162	219	194	P30048011
2x12	6	10	180	237	212	P30048012

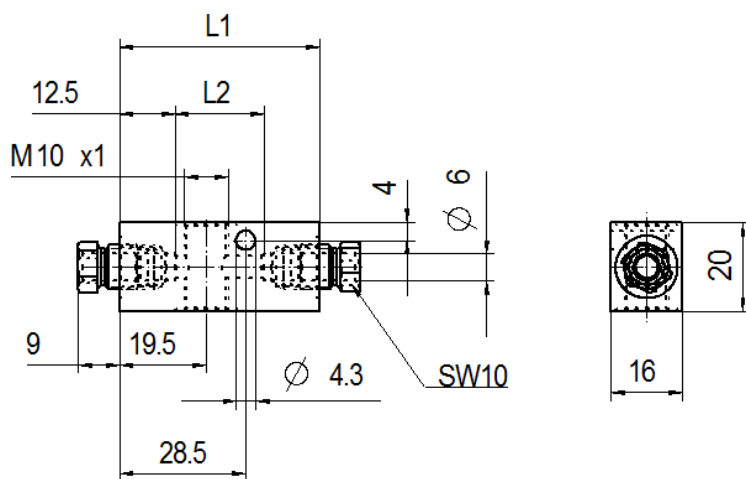


Рисунок 4

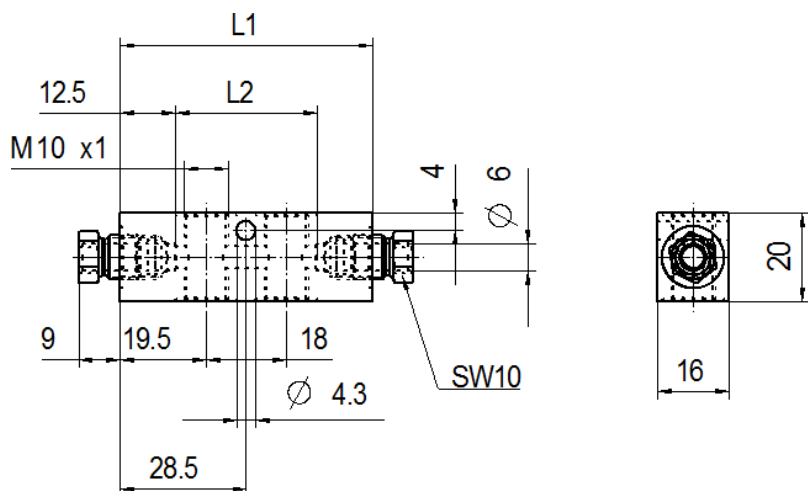


Рисунок 5

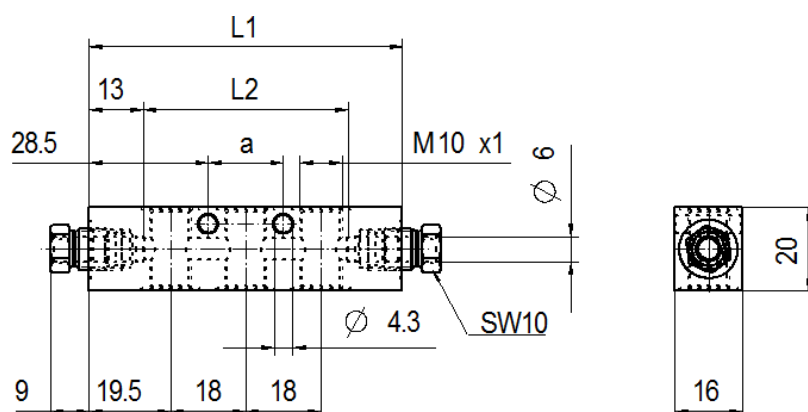
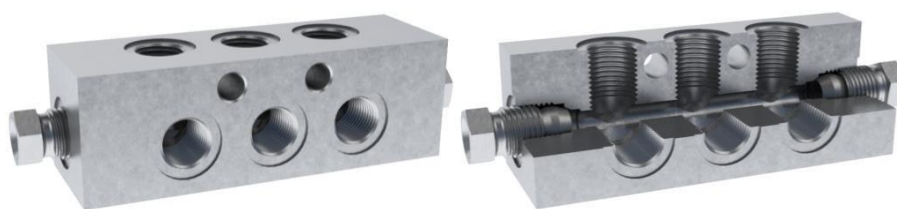


Рисунок 6

Угловая версия



Количество о выходов	Рисунок	Единица упаковки [№]	Габаритные размеры			Код заказа
			a	L1	L2	
2x1	7	15	-	40	215	P30048401
2x2	8	10	-	58	33	P30048402
2x3	9	10	18	76	51	P30048403
2x4	9	10	36	94	69	P30048404
2x5	9	10	54	112	87	P30048405
2x6	9	5	72	130	105	P30048406

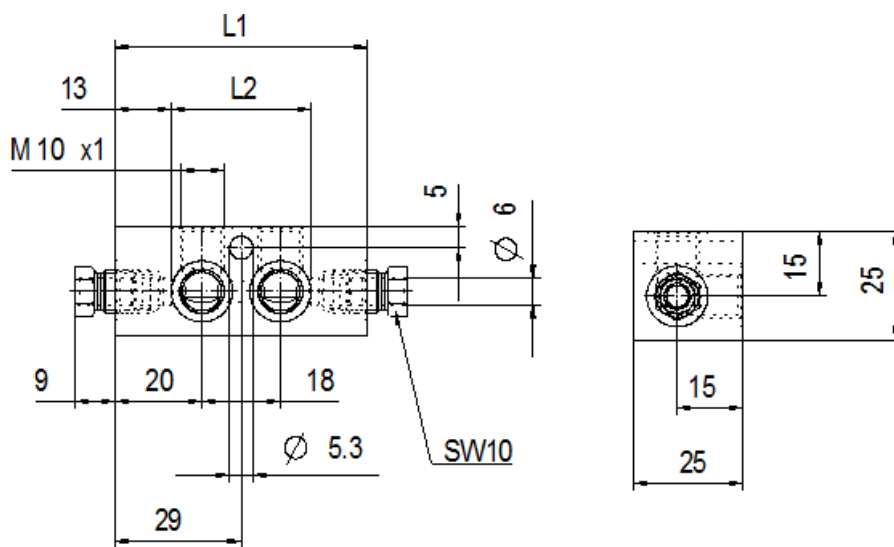


Рисунок 7

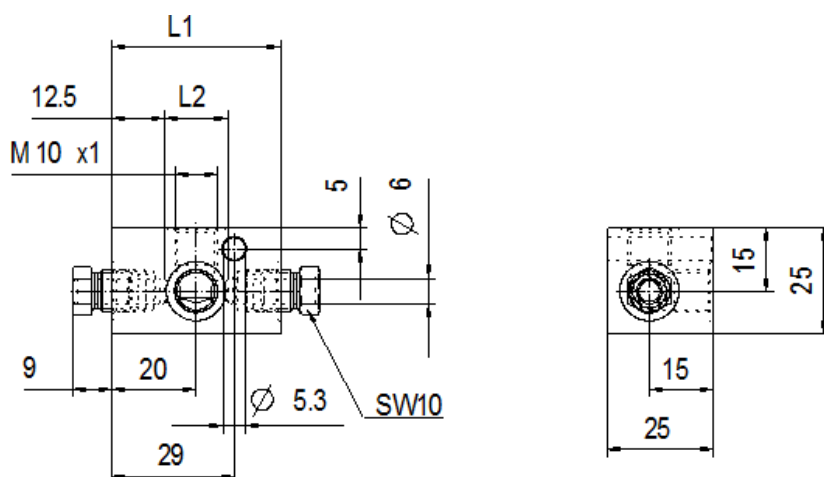


Рисунок 8

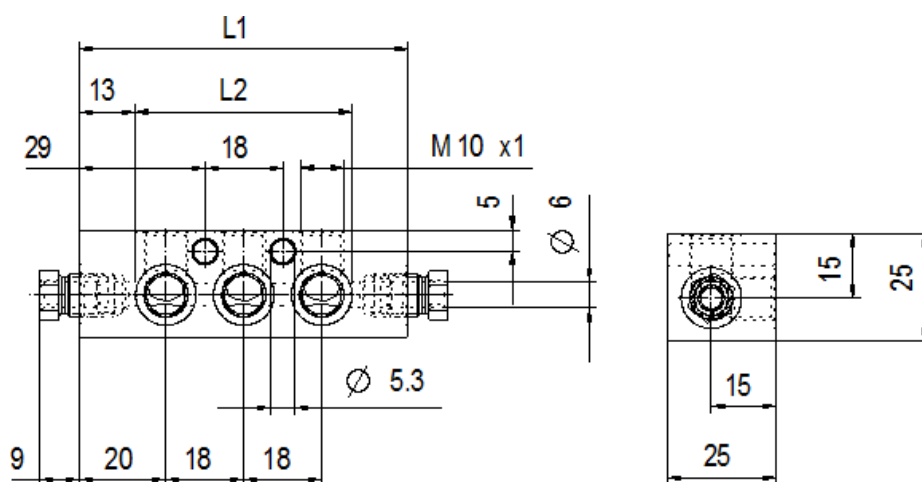


Рисунок 9



3 КОМПЛЕКТУЮЩИЕ

Код заказа	Описание
P30215201	Двойное коническое кольцо
P30256619	Втулочные гайки
P30047703	Винт-саморез M4x25
P30047705	Винт-саморез M4x35